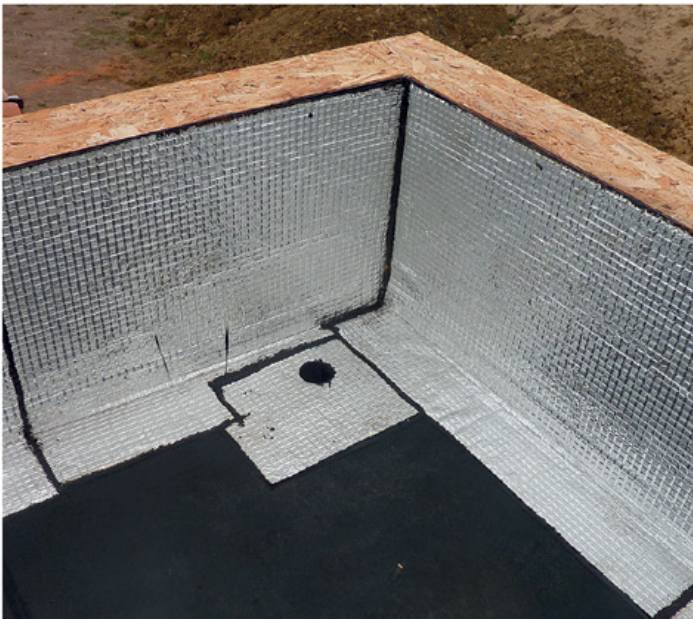
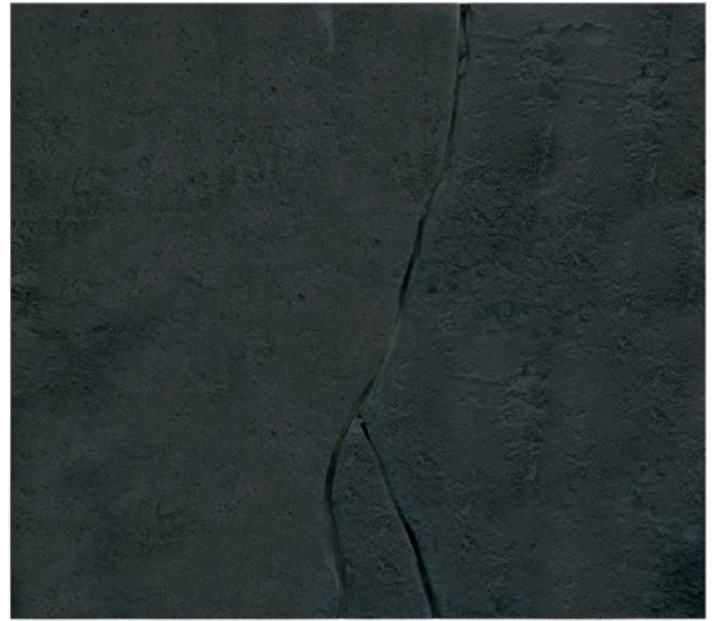




AEROVA

Aérosol d'étanchéité bitumineuse

- Colmate, étanchéifie, hydrofuge et protège
- Facilité d'utilisation et rapidité de séchage
- Intervention rapide et propre, sans outils ni savoir-faire
- Adhérence sur tous supports.



SOCIÉTÉ INDUSTRIELLE
DE DIFFUSION

www.sid.tm.fr

S.I.D France
2, rue Antoine Etex - 94046 CRÉTEIL CEDEX
Tél. : 01 45 17 43 00 - Fax : 01 45 17 43 01





AEROVA

✓ Aérosol de colmatage et d'étanchéité bitumineux

- Facile et simple d'utilisation.
- Répare et colmate tout type de fuite.
- Ne se déforme ni à la chaleur ni au froid.
- Remise en service rapide - ponçable, peignable.

AÉROVA est un spray d'étanchéité bitumineux souple qui permet de colmater les fuites les plus diverses : toitures, terrasses, tuiles et raccords, gouttières, chenaux, dômes, abergement en zinc (contours de velux, sorties de cheminées, ...), tuyaux plastiques et PVC, remorques, patios, vérandas, menuiseries, fenêtres, ...

Il permet de réparer et colmater les joints d'étanchéité, les tuyaux en PVC ou en métal, les sorties de ventilation, dans toutes les parties des installations et des activités.

AÉROVA se présente sous forme d'un spray liquide qui pénètre dans toutes les fissures, brèches et permet une

reprise d'étanchéité souple et flexible parfaite en quelques instants. C'est la solution idéale pour un grand nombre de réparations, notamment les fuites de toitures, de gouttières et les étanchéités.

AÉROVA forme un revêtement stable et résistant. Il ne se déforme pas à la chaleur ni au froid. La réparation reste flexible, souple et pliable pendant des années, même après séchage complet.

Pour une réparation invisible, le produit peut être peint ; néanmoins pour améliorer l'accroche, nous recommandons de poncer légèrement avant peinture.

Classement en émissions dans l'air intérieur : A+ (Arrêté du 19 avril 2011 étiquetage des produits de construction).

Mode d'utilisation

Tout d'abord, la surface à étancher doit être propre et sèche. Agiter vigoureusement avant emploi. Pulvériser à environ 20 à 30 cm de la surface à traiter jusqu'à remplir complètement la fuite ou la fissure. Ne pas surcharger mais privilégier une application en plusieurs couches fines croisées avec des intervalles de séchage d'environ 15 min plutôt qu'une seule couche très épaisse faite d'une traite. Laisser sécher quelques heures avant mise en peinture ou ponçage. **IMPORTANT !** Purger la buse tête en bas avec quelques pressions pour éviter le colmatage de la buse après chaque utilisation. Le nettoyage des couloirs et résidus frais se fera aisément avec un chiffon imbibé de solvant type SOLVANIX.

Données techniques

Domaines d'utilisation :

Bâtiment et travaux publics, maçonnerie, préfabrifications, couvertures de bâtiments, menuiseries métalliques, portes fenêtres, collectivités, ateliers de maintenance, sociétés paysagistes, tous corps de métiers amenés à faire des interventions d'étanchéité...

Principaux éléments de composition :

Résines, gommes et charges en milieu solvant aliphatique. Formule sans solvant toxique ou C.M.R. Gaz propulseur : Butane/Propane ou assimilé.

Propriétés physico-chimiques typiques :

Aspect : fluide visqueux de couleur noire en aérosol

Masse volumique (20 °C) : 1070 +/- 10 kg/m³ (DIN 51757)

Viscosité (20 °C) : 100 Pa.S

Température d'utilisation : - 25 à + 80 °C

Résistance chimique : eau, brouillard salin, huiles, acides et bases faibles

Résistance Flexion (+70 °C DIN 53152) : pas de craquelure, ni perte d'adhésion

Résistance Flexion (-30 °C DIN 53152) : craquelures minimales sans perte d'adhésion

Brouillard salin (DIN 50021) :

- 480 h : couche sèche 300 µm

- 720 h : couche 300 µm + peinture

Rendement : Pouvoir couvrant de 1 à 5 m² par aérosol en fonction de l'épaisseur et du nombre de couches. Rendement moyen : 0,4 à 0,6 L / m²

Conditions d'application : appliquer dans une plage de température comprise entre +10 °C et +30 °C. Pour un bon séchage privilégier des lieux dont l'humidité est inférieure à 85 %.

Séchage : AÉROVA sèche rapidement. En fine couche, le produit est sec au toucher en 15 min et totalement sec à cœur entre 2 et 3 heures (en fonction de la température et de l'épaisseur de la couche déposée).

Temps de séchage : (couche 600 µm)

- Sec au toucher (20 °C, 65 % H) : 45 min

- Totalement sec (20 °C, 65 % H) : 2h30

- Séchage forcé (60 °C) : 45 min

Stockage :

Stocker verticalement, dans son emballage d'origine, dans des locaux frais et bien ventilés, à l'abri du gel et des sources de chaleur. Protéger du rayonnement solaire. Ne pas exposer à une température supérieure à 50 °C/122 °F.

Recommandations :

Avant utilisation, lire les étiquettes et les informations concernant le produit. Purger la buse après utilisation, aérosol tête en bas, par quelques brèves pressions successives.

Etiquetage :

Se référer à la fiche de données de sécurité du produit.

Votre expert conseil :



IMPORTANT

Nous garantissons la qualité et l'efficacité de notre produit dans les conditions d'utilisation figurant sur la présente notice. Pour votre plus grande satisfaction, nous vous recommandons de procéder toujours à un essai préalable afin de vous assurer que le produit convient à l'usage spécifique que vous voulez en faire et au support sur lequel il doit être appliqué. Les caractéristiques données ne constituent pas des spécifications.