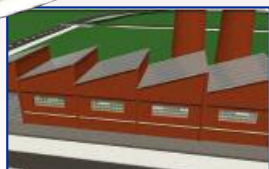
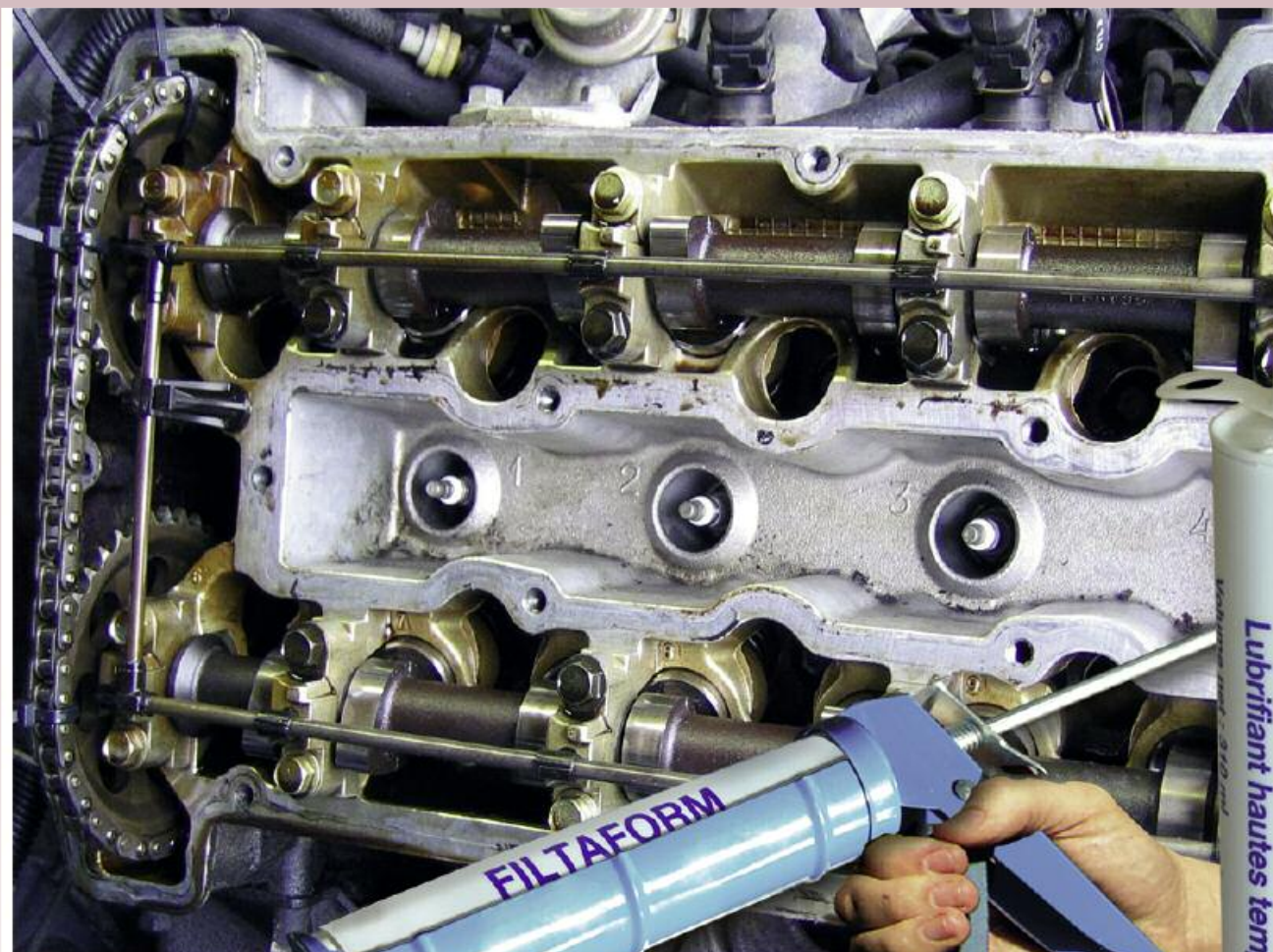


# FILTAFORM

## CARTOUCHE

Lubrifiant hautes températures



Industries



Ateliers mécaniques



Fabrication et distribution  
d'électricité



[www.sid.be](http://www.sid.be)  
S.I.D. BENELUX sa-nv - Avenue Ernest Solvay 90 b3 - 1480 SAINTES (Tubize)  
Ernest Solvaylaan 90 b3 - 1480 St RENELDE (Tubize)  
Tél : 02/469.09.90 - Fax : 02/469.06.88

Société Industrielle de Diffusion

[www.sid.tm.fr](http://www.sid.tm.fr)  
S.I.D. FRANCE  
2, rue Antoine Etex - 94020 CRÉTEIL CEDEX  
Tél : 01 45 17 43 00 - Fax : 01 43 99 98 65



# FILTAFORM cartouche Lubrifiant hautes températures

- Graisse aluminium en cartouche.
- Jusqu'à 1200°C en antigrippage.
- Protège les organes mécaniques contre le grippage, la corrosion et l'humidité.

La formulation originale de **FILTAFORM cartouche** à base de très fines particules de nickel et d'aluminium dans un support huileux, a été mise au point pour éviter tous risques de grippage à hautes températures (jusqu'à 1200°C) et résister à de très fortes charges. Il ne contient pas de plomb ni ses sels. Un inhibiteur de corrosion, intégré dans sa composition, assure aux surfaces traitées une parfaite protection contre l'oxydation.

Pâte de montage, **FILTAFORM cartouche**, en utilisation régulière, permet le montage et le démontage faciles d'un grand nombre de pièces et évite l'usure due aux frottements.

Les joints et les gaines protégés par **FILTAFORM cartouche** sont rendus parfaitement étanches et empêchent la pénétration de l'humidité.

Ce lubrifiant est totalement compatible avec les aciers, l'inox, l'aluminium, le cuivre, le titane, le zirconium. De plus, **FILTAFORM cartouche** offre une excellente résistance chimique vis à vis des produits chimiques susceptibles d'entrer au contact des systèmes, il les protège donc des alcools, de l'eau claire et salée, des bases chimiques faibles, des acides faibles, des vapeurs corrosives...

## MODE D'UTILISATION :

**FILTAFORM cartouche** peut être utilisé :

- en revêtement protecteur sur : câbles, chaînes, visseries, en atmosphère oxydante.
- en lubrifiant : de joints de culasses, boulons, durites, joints hydrauliques, gicleurs de carburants, chambres de précombustion, soupapes et brûleurs.

## DOMAINES D'UTILISATION :

Industries, construction, marine, industries automobiles, municipalités, fabrication et distribution d'électricité, etc...

## PRINCIPAUX ÉLÉMENTS DE COMPOSITION :

- Cuivre
  - Aluminium
  - Graphite
  - Nickel
  - Silico Aluminate
- avec additifs copolymères et homopolymères

## RECOMMANDATIONS :

- Ne pas ingérer.
- Ne pas utiliser sur des substrats en or ou en argent.

## PROPRIÉTÉS PHYSICO-CHIMIQUES TYPIQUES :

- Etat physique : pâteux
- Couleur : gris nickel
- Odeur : légère
- Masse volumique à 20°C : 920 kg/m<sup>3</sup>

## STOCKAGE :

Stocker dans un local frais et correctement ventilé, à l'abri du gel et des intempéries, à des températures comprises entre +5 et 50°C.

## ÉTIQUETAGE :

Sans

## IMPORTANT

NOUS GARANTISSONS LA QUALITÉ ET L'EFFICACITÉ DE NOTRE PRODUIT DANS LES CONDITIONS D'UTILISATION FIGURANT SUR LA PRÉSENTE NOTICE. POUR VOTRE PLUS GRANDE SATISFACTION, NOUS VOUS RECOMMANDONS DE PROCÉDER TOUJOURS À UN ESSAI PRÉALABLE AFIN DE VOUS ASSURER QUE LE PRODUIT CONVIENT À L'USAGE SPÉCIFIQUE QUE VOUS VOULEZ EN FAIRE ET AU SUPPORT SUR LEQUEL IL DOIT ÊTRE APPLIQUÉ.

VOTRE REPRÉSENTANT

**Société Industrielle de Diffusion**

[www.sid.tm.fr](http://www.sid.tm.fr) & [www.sid.be](http://www.sid.be)

S.I.D. FRANCE - 2, rue Antoine Etex - 94020 CRÉTIL CEDEX

Tél : 01 45 17 43 00 - Fax : 01 43 99 98 65

S.I.D. BENELUX sa-nv - Avenue Ernest Solvay 90 b3 - 1480 SAINTES (Tubize)

Ernest Solvaylaan 90 b3 - 1480 St RENELDE (Tubize)

Tél : 02/469.09.90 - Fax : 02/469.06.88

